

Videoneuvottelun käynnistys

Tämä ohje neuvoo Tandberg 800 -videoneuvottelulaitteen käynnistämisen silloin, kun koje on muuten valmiiksi kytketty ja tarvittavat asetukset on tehty.

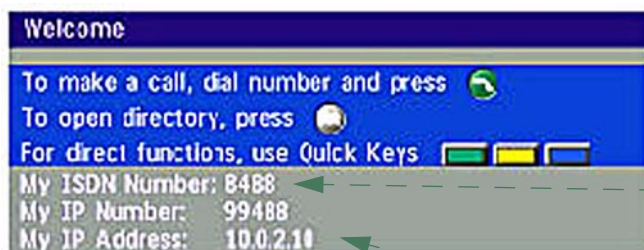
1



VIRTA PÄÄLLE

- 1 Kytke televisioon virta ja aseta se video-kanavalle. Television kaukosäätimestä valitaan kanava 01. TV:n paneliin tulee teksti E1
- 2 Kytke videoneuvottelulaitteen takaa sen virta päälle.

2



ALKUKUVA

Laitteen käynnistyminen kestää vajaan minuutin. Se on valmiustilassa, kun näkyvissä on viereisen kaltainen alkukuva. Jos tarvitset vastapuolelle tiedon tämän laitteen yhteysnumeroista, ne löytyvät tästä kuvasta.

- 1 Laitteen ISDN-numero: (T-talon laite ei ole kytkettynä ISDN-verkkoon.)
- 2 Laitteen IP-numero: 128.214.155.155

3A



SUORA YHTEYDENOTTO

- 1 Näppäile annettu yhteysnumero kaukosäätimestä. Jos käytetään IP-numeroa, * vastaa erotuspistettä. (Siis yhteydenotto Kuopioon: 193.166.186.52 = 193*166*186*52)
- 2 Paina *connect*.



3B

Directory	Net	Quality
Last Number Dialed		
Board Meeting (MultiSite 3)		Auto
Oslo	ISDN	384
Rome	LAN	128

Number: 55

Press CONNECT to start cal

Add New Entry Edit Entry Add MultiSite

YHTEYDENOTTO MUISTION AVULLA

- 1 Paina kaukosäätimen *directory*-näppäintä, jolloin avautuu puhelinhakemisto.
- 2 Valitse nuolinäppäimillä haluttu yhteys.
- 3 Paina *connect*.



4



ÄÄNI, TULEVA JA LÄHTEVÄ

- 1 Laitteen oma äänen äänenvoima kannattaa yleensä säätää 3/4-tasoon, joka on tässä asteikossa 12.
- 2 Television voimakkuussäätimellä sovitetaan tulevan äänen voimakkuutta.
- 3 Mikrofonin vastaanottaa herkimmin edestä tulevan äänen, joten sijoita se siten, että mikrofonin taakse katveeseen ei jää kukaan. Aseta mikrofoni niin, että etäisyys kehenkään puhujaan ei tule liian pitkäksi.

5

KUVA, TULEVA JA LÄHTEVÄ

Television tuleva kuva riippuu toisen osapuolen kameran asetuksista. Ennen sessiota kannattaa tarkistaa, että näkymä sieltä päin on selkeä:

- näkykö kaikki osallistujat vai onko käytettävä eri kamerakulmia
- onko valaistus riittävä
- tuleeko häiritseviä varjoja
- häiritseekö mahdollisesti ikkunasta tuleva auringonvalo?



Lähtevä kuva (oma kuva) voidaan säätää samoin kriteerein kaukosäätimestä. Sitä varten:

- 1 Valitse näytölle pelkästään lähtevä kuva *selfview*-näppäimen avulla.
- 2 Kohdista kamera vaaka- ja pystysuunnassa nuolinäppäinten avulla.
- 3 Tuo kuva-ala lähemmäksi tai vie loitommaksi *zoom*-näppäimellä.
- 4 Kun asetukset ovat sopivia, paina uudelleen *selfview*-näppäintä, tuleva kuva vaihtuu pääkuvaksi.
- 5 Voit tarkkailla lähtevää kuvaa pienen ruudun avulla, joka on television oikeassa yläkulmassa. Tätä PIP-kuvaa (*Picture in Picture*) voi siirtää *move pip*-näppäimellä. Se liikkuu kuvan eri kulmiin näppäily kerrallaan ja neljäs näppäily piilottaa kuvan kokonaan.



6

YHTEYDEN KATKAISEMINEN

Katkaise yhteys *disconnect*-näppäimellä ja katkaise virta laitteista.



Oppaan kuvat: Tandberg 800 ohjekirja